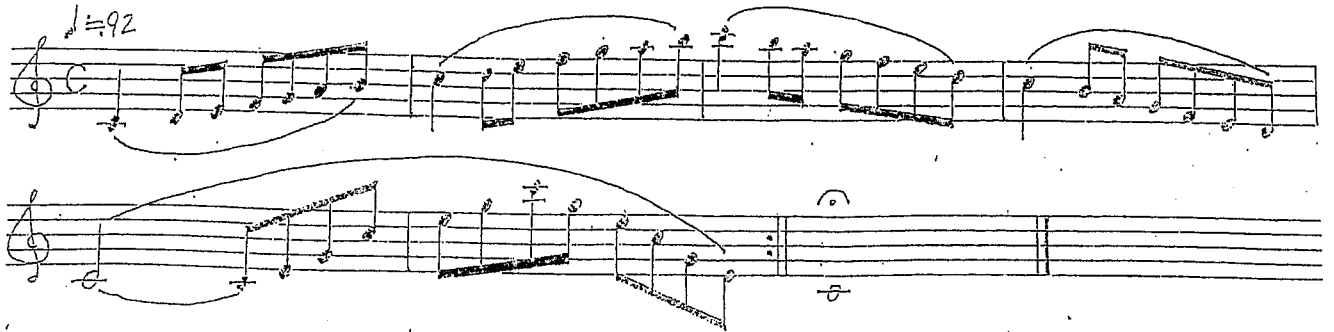


スケール課題



- ・上記の譜例を参考にして任意の長調をひとつ演奏する。
- ・スラー、スタッカートの両方を練習しておくこと。
- ・2オクターブの演奏が困難な場合は、1オクターブのみでの演奏とする。

・打楽器はスネアドラムもしくはマリンバでの演奏とする。



なお、自由曲は、任意の楽曲でかまいません。
(16小節程度)

【課題曲についての問い合わせ】
東京都立片倉高等学校
042(635)3621
担当:吹奏楽部顧問(馬場)